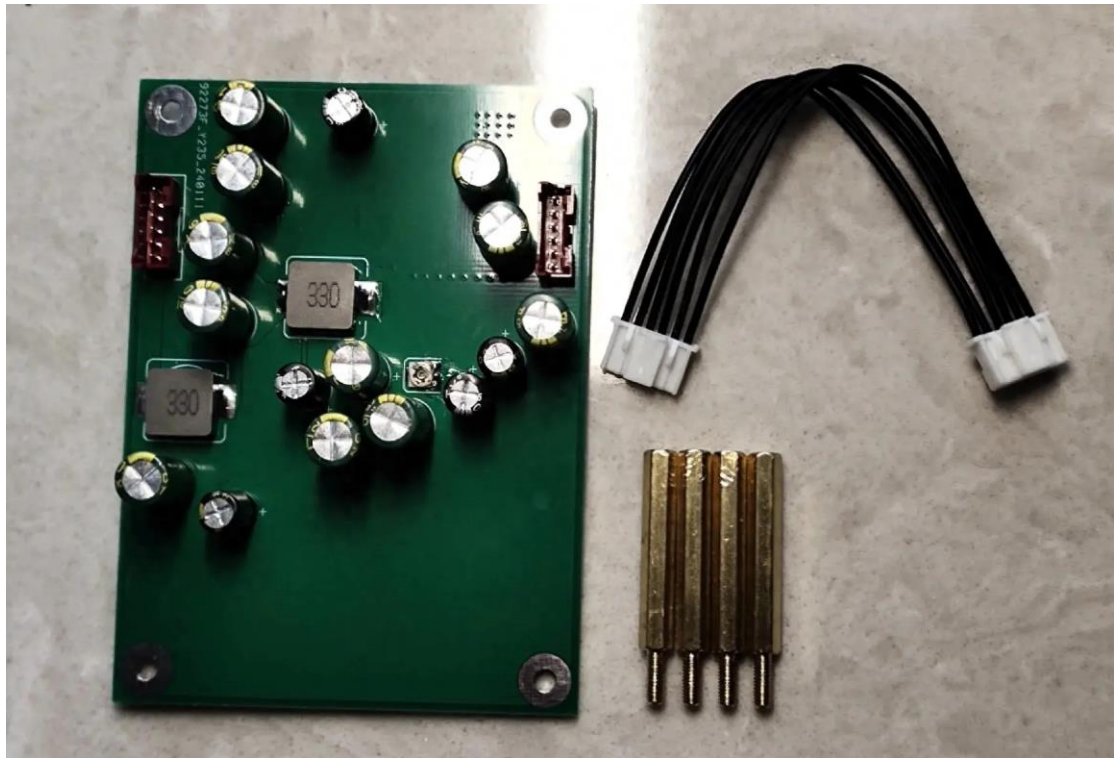


# 如何给艾索洛 A6 大师版升级线性电源

专门为艾索洛 A6 大师版播放器打造的线性电源搞好了，我把这个线性电源设计成串在原机开关电源后面，用开关电源输出的 $\pm 12V$  作为输入，经线性稳压后再 $\pm 12V$  输出的一块电路板。

安装非常简单，用户可以自行完成升级改造。下面详细说一下如何安装。

线性电源改造套件包括一块电路板，四根铜柱，一条排线



线性电源升级套件

先拧下图片中红圈标出来的 A6 背后 5 颗螺丝和底部 7 颗螺丝

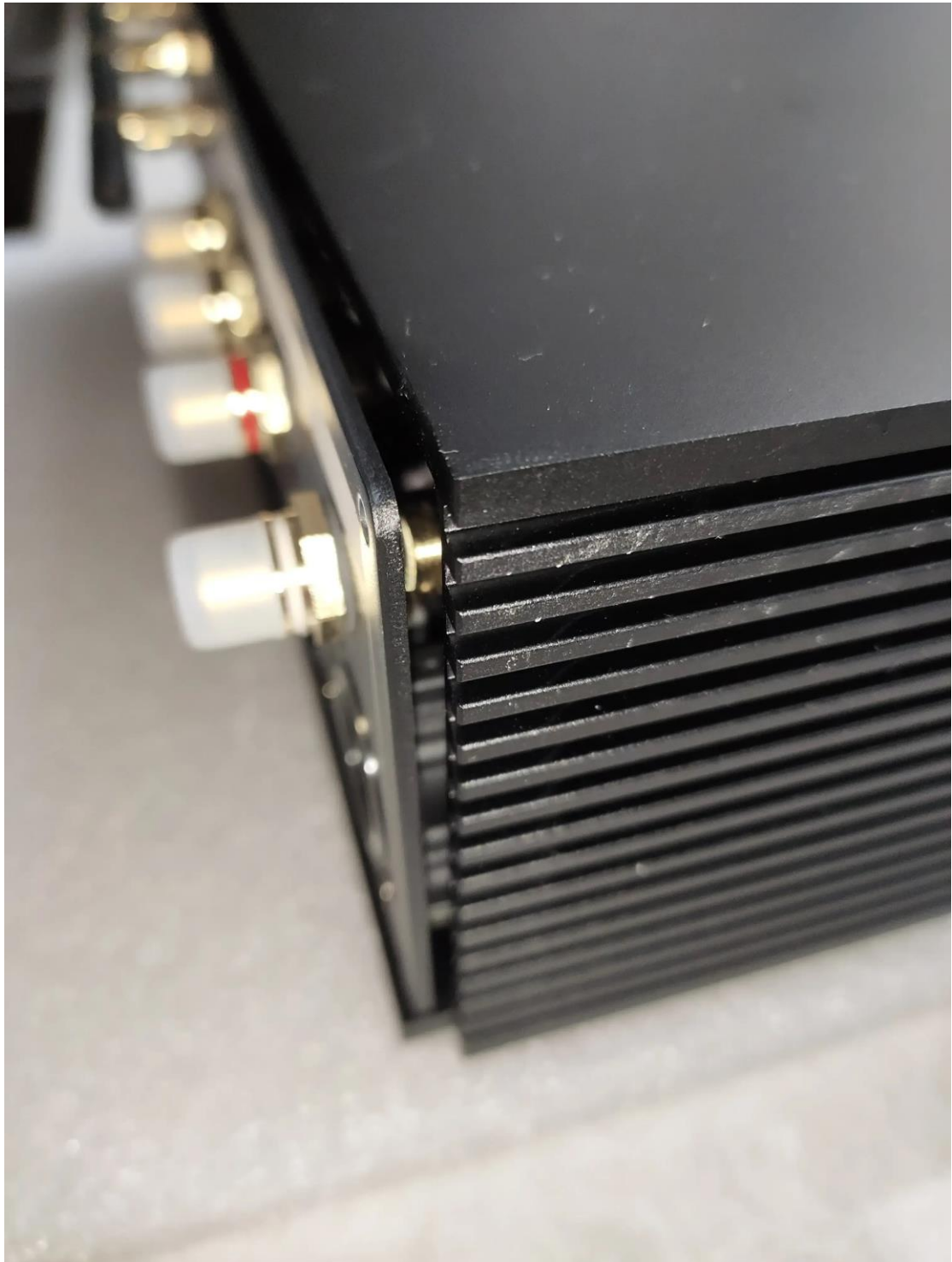


背后五颗螺丝要拧下来



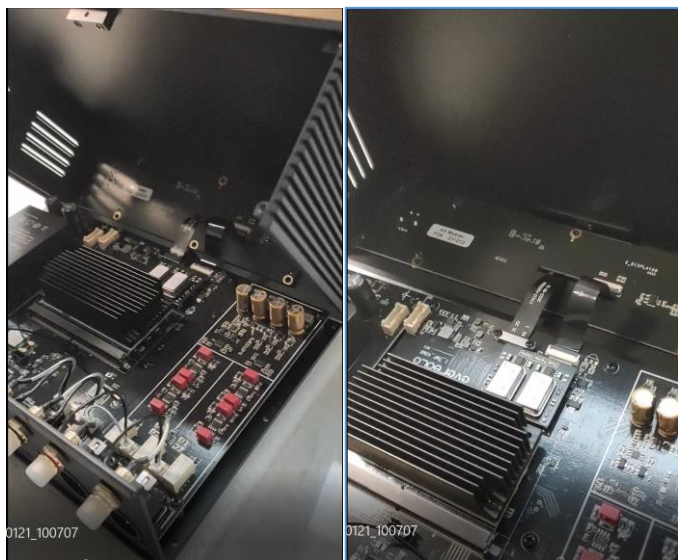
底部 7 颗螺丝要拧下来

A6 的前面板、顶板和两边侧板是连在一起的，这里称之为上盖。把 A6 的前面板朝向自己，轻轻把上盖朝自己的方向拉一点，直到上盖与背板出现缝隙（见图）。注意不能拉太多，更不能猛拉，因为机器里面前面板还有两条排线连在主板上，用力过猛会搞坏排线。

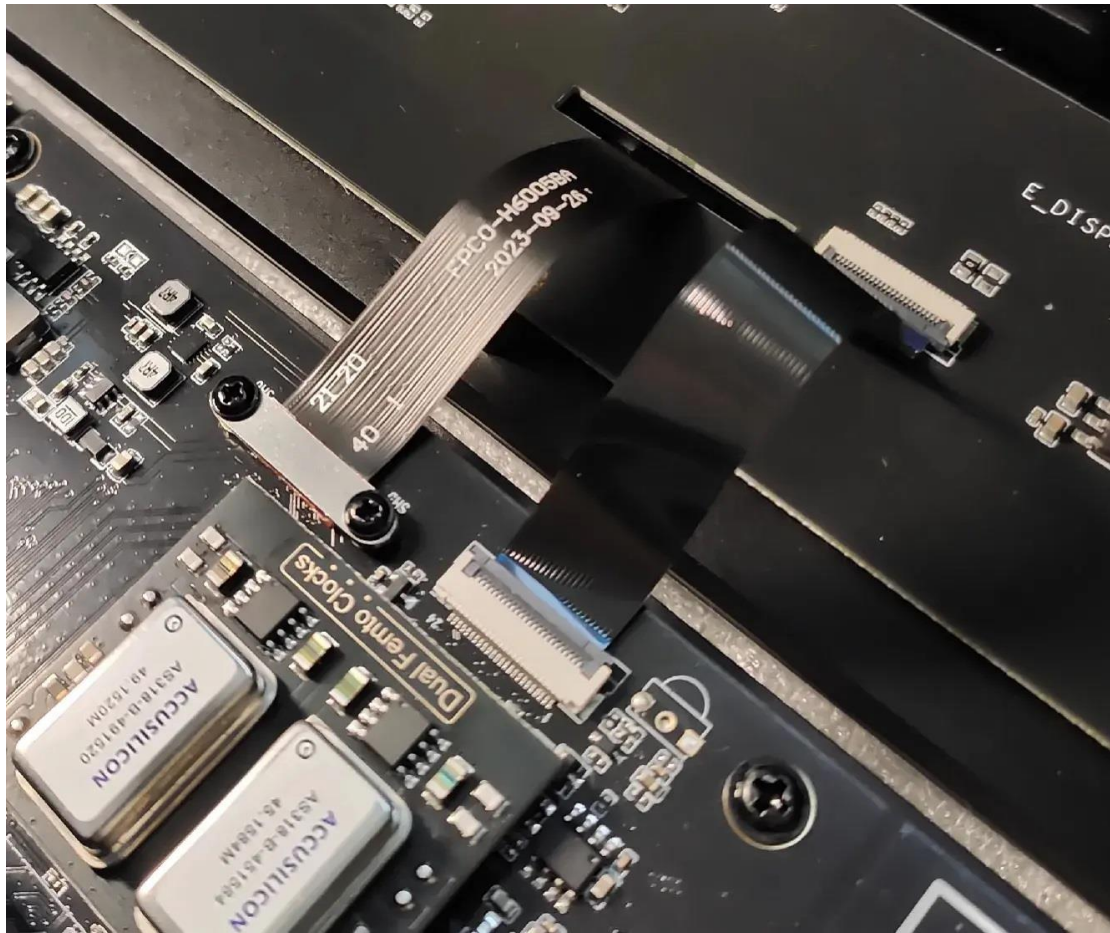


拉动上盖直到上盖与背板之间出现缝隙

然后像视频里这样把上盖翻起来，注意不要扯到那两条排线。

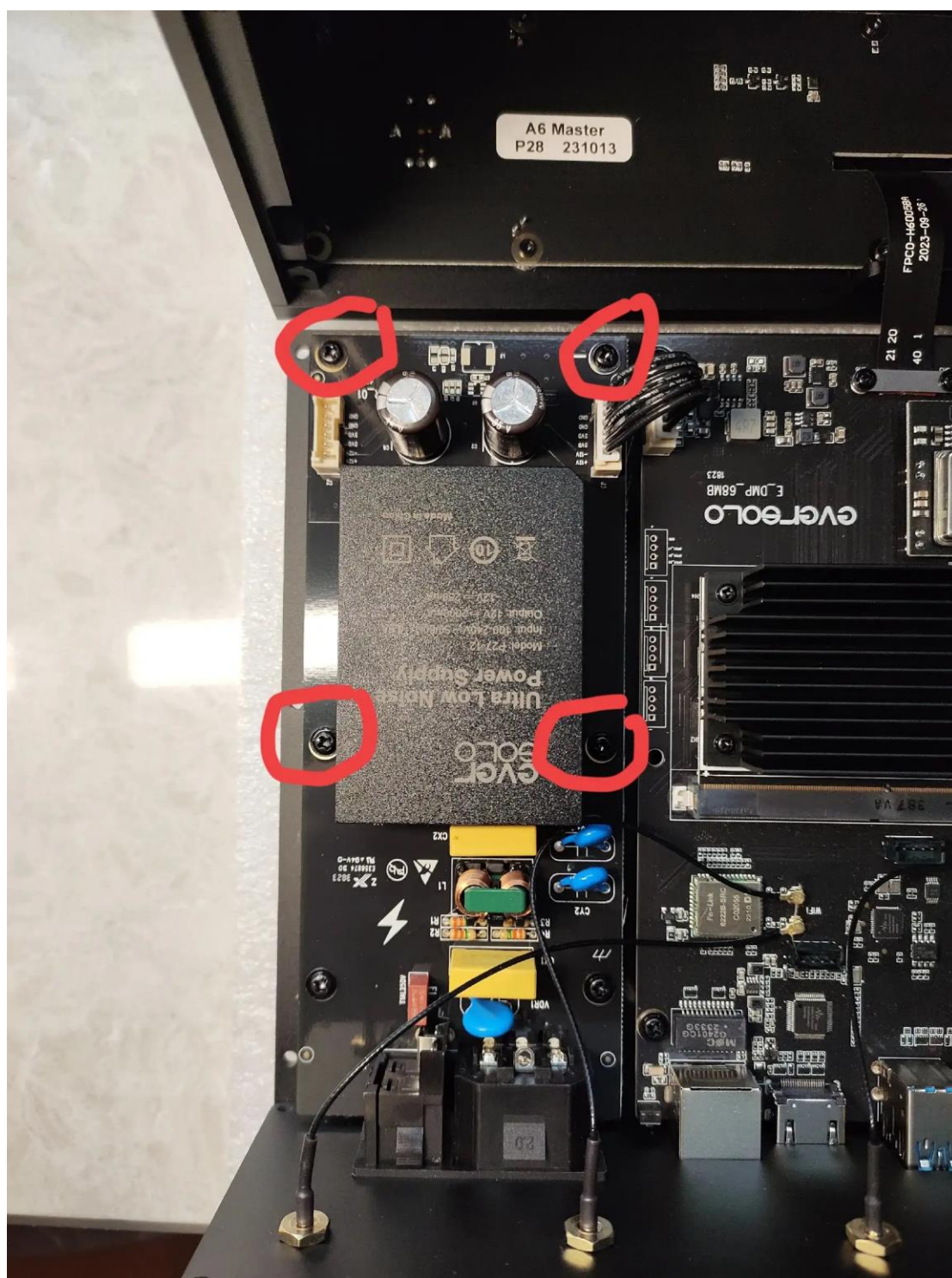


两条排线看起来比较脆弱，如果您对拆装这种排线比较熟悉，可以拆下把上盖放一边，要是不熟悉的话还是不要动它，想办法把上盖放稳了（我是在上盖旁边放一个纸箱防止上盖倒下）。



两条看起来比较脆弱的排线

把红圈中的原机电源板的四颗螺丝卸掉



把红圈里的四颗螺丝拧下来

装上套件里的四根铜柱，顺便把连接电源板和主机板的排线拆下来



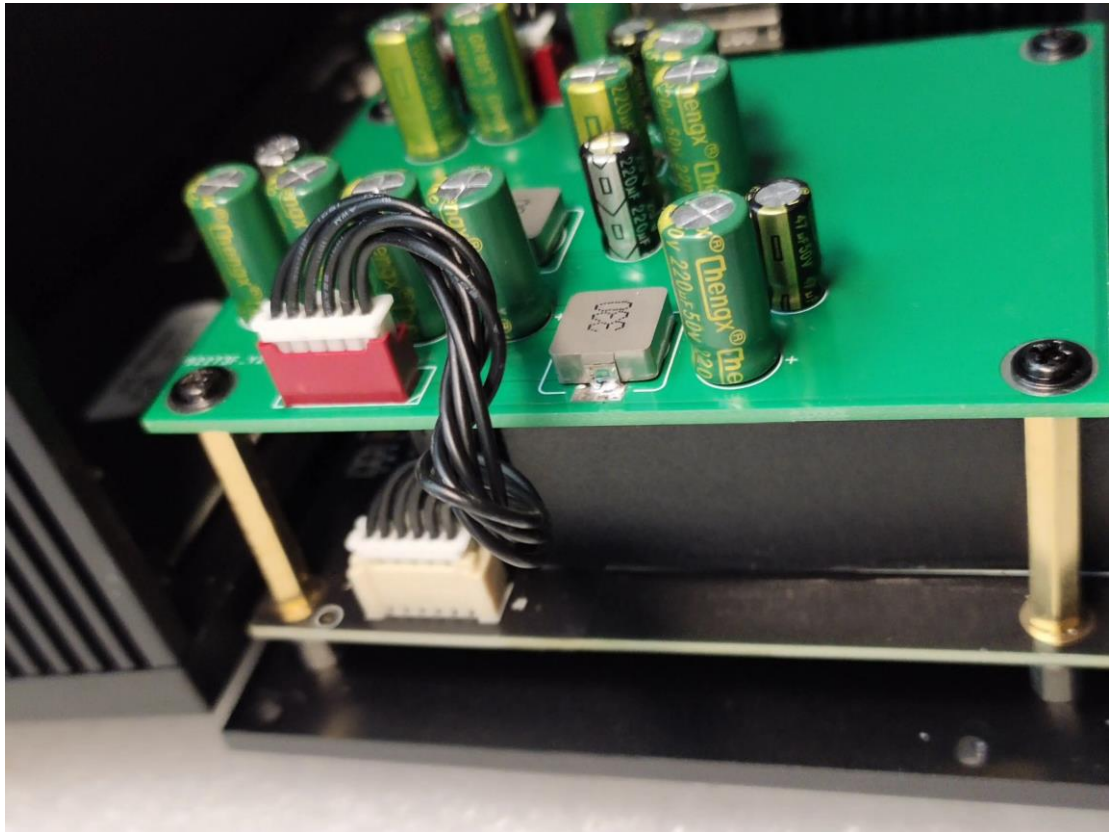
装上四根铜柱，把原机连接电源板和主机板的排线拆下来

把线性电源电路板装到铜柱上去，用四颗螺丝固定好。用原机的排线连接电源板和主机板，如图



用原机排线连接线性电源板和主机板

用套件里的排线连接原机电源板和线性电源板，如图



用套件里的排线连接原机电源板和线性电源板

这样就好了，接下来把上盖放回原位，拧好底部 7 颗和背后 5 颗螺丝就大功告成了。